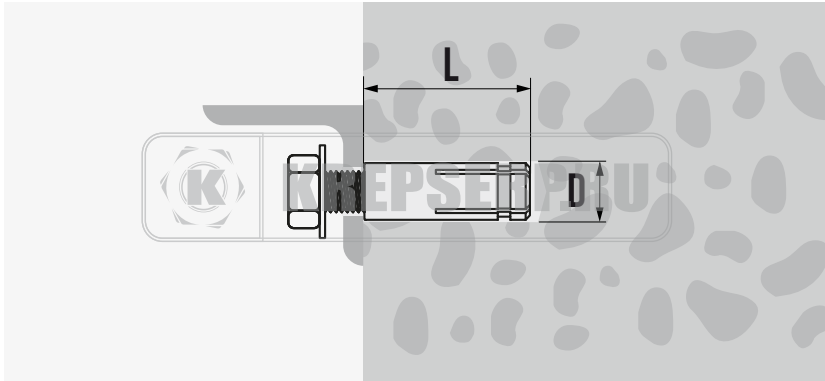




АНКЕР ЗАБИВНОЙ ЛАТУННЫЙ

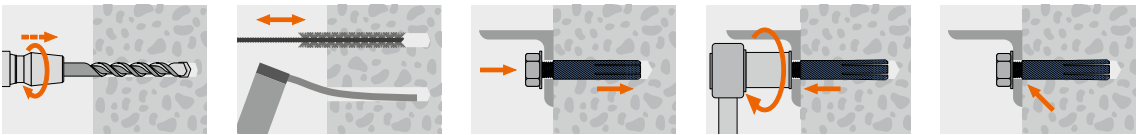


ОПИСАНИЕ

АНКЕР ЗАБИВНОЙ ЛАТУННЫЙ – ЭТО КРЕПЕЖНОЕ ИЗДЕЛИЕ ДЛЯ МОНТАЖА РАЗЛИЧНЫХ СТРОИТЕЛЬНЫХ КОНСТРУКЦИЙ, ИЗГОТОВЛЕННОЕ ИЗ ЛАТУННОЙ СТАЛИ. ПРЕДСТАВЛЯЕТ ИЗ СЕБЯ ЦИЛИНДРИЧЕСКУЮ ГИЛЬЗУ РАЗЛИЧНОГО ДИАМЕТРА С ВНУТРЕННЕЙ РЕЗЬБОЙ И РАСПИРАЮЩИМ КОНУСОМ С РИФЛЕНОЙ ПОВЕРХНОСТЬЮ.

ЯВЛЯЕТСЯ НАДЕЖНЫМ КРЕПЕЖНЫМ ЭЛЕМЕНТОМ, ДОЛГОВЕЧЕН, ПРОЧЕН И ПРОСТ В МОНТАЖЕ.

УСТАНОВКА



| ОБОЗНАЧЕНИЕ | РЕЗЬБА | D мм. | L мм. | ГЛУБИНА АНКЕРОВКИ мм. | ВЕС КГ /ШТ |
|-------------|--------|-------|-------|-----------------------|------------|
| M6X8X22 | M6 | 8 | 22 | 27 | 0,0042 |
| M8X10X28 | M8 | 10 | 28 | 33 | 0,008 |
| M10X12X32 | M10 | 12 | 32 | 37 | 0,012 |
| M12X16X38 | M12 | 16 | 38 | 43 | 0,024 |
| M16X20X42 | M16 | 20 | 42 | 47 | 0,055 |