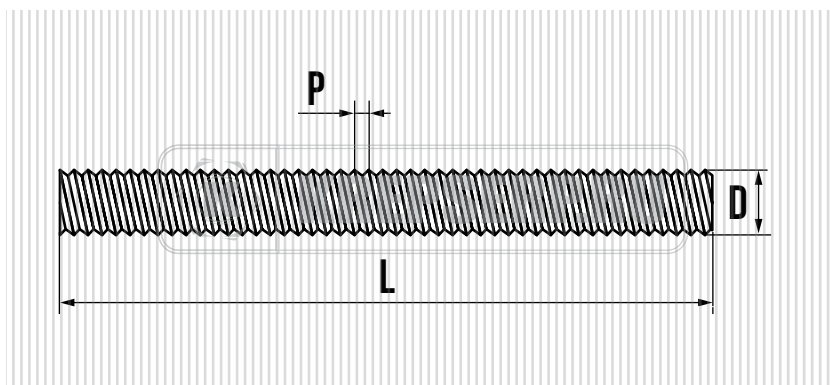


ШПИЛЬКА РЕЗЬБОВАЯ 2000 мм. DIN 976 / DIN 975

КЛАСС ПРОЧНОСТИ 4.8



ХАРАКТЕРИСТИКИ:

- DIN 976 (DIN 975)
- КЛАСС ПРОЧНОСТИ 4.8
- ЦИНКОВОЕ ПОКРЫТИЕ

ПРИМЕНЕНИЕ

ПРЕДНАЗНАЧЕНА ДЛЯ СТЯЖКИ И СОЕДИНЕНИЯ ДЕРЕВЯННЫХ И МЕТАЛЛИЧЕСКИХ ЭЛЕМЕНТОВ, А ТАКЖЕ ДЛЯ УДЛИНЕНИЯ КРЕПЕЖНЫХ РЕЗЬБОВЫХ КОНСТРУКЦИЙ. ШПИЛЬКА ПРИМЕНЯЕТСЯ И ПРИ УСТАНОВКЕ ОПАЛУБКИ, МОНТАЖЕ ВОЗДУХОВОДОВ, ДЛЯ КРЕПЛЕНИЯ ЛАГ И ФИКСАЦИИ ПОДВЕСНОГО ОБОРУДОВАНИЯ.

ОБОЗНАЧЕНИЕ	D мм.	L мм.	РЕЗЬБА	P мм.	ВЕС КГ/ШТ
6X2000	6,0	2000	M6	1,0	0,332
8X2000	8,0	2000	M8	1,25	0,604
10X2000	10,0	2000	M10	1,5	0,932
12X2000	12,0	2000	M12	1,75	1,41
14X2000	14,0	2000	M14	2,0	1,956
16X2000	16,0	2000	M16	2,0	2,590
18X2000	18,0	2000	M18	2,5	2,911
20X2000	20,0	2000	M20	2,5	4,082
22X2000	22,0	2000	M22	2,5	4,486
24X2000	24,0	2000	M24	3,0	5,910
27X2000	27,0	2000	M27	3,0	6,764
30X2000	30,0	2000	M30	3,5	8,364
36X2000	36,0	2000	M36	4,0	13,466
42X2000	42,0	2000	M42	4,5	18,800
48X2000	48,0	2000	M48	5,0	25,200