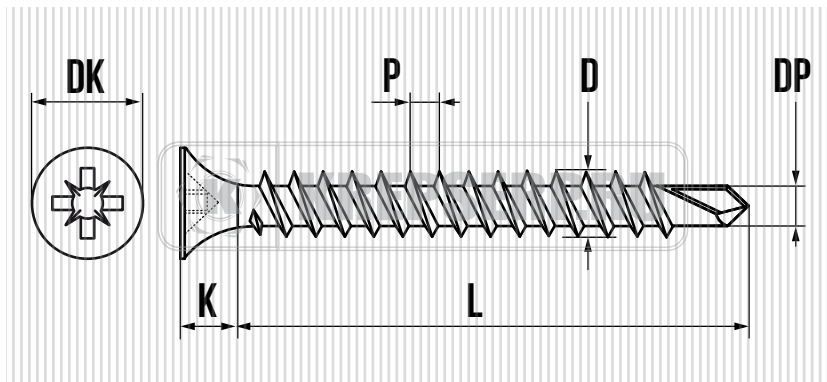
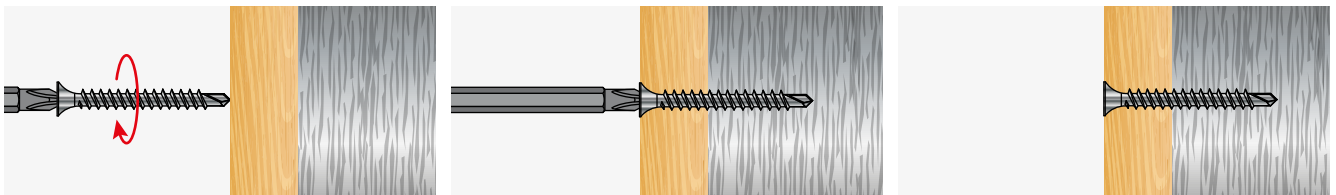




САМОРЕЗ НЕРЖАВЕЮЩИЙ ПО МЕТАЛЛУ СО СВЕРЛОМ, ПОТАЙНАЯ ГОЛОВКА DIN 7504 0

**ХАРАКТЕРИСТИКИ:**

- ПОТАЙНАЯ ГОЛОВКА
- РЕЗЬБА РЕДКАЯ
- НАКОНЕЧНИК СО СВЕРЛОМ
- НЕРЖАВЕЮЩАЯ СТАЛЬ А-2, А-4

ПРИМЕНЕНИЕ

| D мм. | L мм. | K мм. | P мм. | DP мм. | DK мм. | ШЛИЦ |
|-------|-------|-------|-------|--------|--------|---------|
| 2,9 | 9,5 | 1,7 | 0,9 | 2,3 | 5,5 | PZ1/PH1 |
| 2,9 | 13 | 1,7 | 0,9 | 2,3 | 5,5 | PZ1/PH1 |
| 2,9 | 16 | 1,7 | 0,9 | 2,3 | 5,5 | PZ1/PH1 |
| 2,9 | 19 | 1,7 | 0,9 | 2,3 | 5,5 | PZ1/PH1 |
| 3,5 | 9,5 | 2,1 | 1,2 | 2,8 | 7,3 | PZ2/PH2 |
| 3,5 | 13 | 2,1 | 1,2 | 2,8 | 7,3 | PZ2/PH2 |
| 3,5 | 16 | 2,1 | 1,2 | 2,8 | 7,3 | PZ2/PH2 |
| 3,5 | 19 | 2,1 | 1,2 | 2,8 | 7,3 | PZ2/PH2 |
| 3,5 | 22 | 2,1 | 1,2 | 2,8 | 7,3 | PZ2/PH2 |
| 3,5 | 25 | 2,1 | 1,2 | 2,8 | 7,3 | PZ2/PH2 |
| 3,9 | 13 | 2,3 | 1,3 | 3,1 | 7,5 | PZ2/PH2 |
| 3,9 | 16 | 2,3 | 1,3 | 3,1 | 7,5 | PZ2/PH2 |
| 3,9 | 19 | 2,3 | 1,3 | 3,1 | 7,5 | PZ2/PH2 |
| 3,9 | 22 | 2,3 | 1,3 | 3,1 | 7,5 | PZ2/PH2 |
| 3,9 | 25 | 2,3 | 1,3 | 3,1 | 7,5 | PZ2/PH2 |
| 3,9 | 32 | 2,3 | 1,3 | 3,1 | 7,5 | PZ2/PH2 |
| 3,9 | 38 | 2,3 | 1,3 | 3,1 | 7,5 | PZ2/PH2 |
| 3,9 | 45 | 2,3 | 1,3 | 3,1 | 7,5 | PZ2/PH2 |
| 3,9 | 50 | 2,3 | 1,3 | 3,1 | 7,5 | PZ2/PH2 |
| 4,2 | 13 | 2,5 | 1,4 | 3,6 | 8,4 | PZ2/PH2 |
| 4,2 | 16 | 2,5 | 1,4 | 3,6 | 8,4 | PZ2/PH2 |
| 4,2 | 19 | 2,5 | 1,4 | 3,6 | 8,4 | PZ2/PH2 |
| 4,2 | 22 | 2,5 | 1,4 | 3,6 | 8,4 | PZ2/PH2 |
| 4,2 | 25 | 2,5 | 1,4 | 3,6 | 8,4 | PZ2/PH2 |
| 4,2 | 32 | 2,5 | 1,4 | 3,6 | 8,4 | PZ2/PH2 |
| 4,2 | 38 | 2,5 | 1,4 | 3,6 | 8,4 | PZ2/PH2 |
| 4,2 | 45 | 2,5 | 1,4 | 3,6 | 8,4 | PZ2/PH2 |
| 4,2 | 50 | 2,5 | 1,4 | 3,6 | 8,4 | PZ2/PH2 |
| 4,2 | 60 | 2,5 | 1,4 | 3,6 | 8,4 | PZ2/PH2 |
| 4,8 | 13 | 3,0 | 1,5 | 4,1 | 9,3 | PZ2/PH2 |
| 4,8 | 16 | 3,0 | 1,5 | 4,1 | 9,3 | PZ2/PH2 |

| D мм. | L мм. | K мм. | P мм. | DP мм. | DK мм. | ШЛИЦ |
|-------|-------|-------|-------|--------|--------|---------|
| 4,8 | 19 | 3,0 | 1,5 | 4,1 | 9,3 | PZ2/PH2 |
| 4,8 | 22 | 3,0 | 1,5 | 4,1 | 9,3 | PZ2/PH2 |
| 4,8 | 25 | 3,0 | 1,5 | 4,1 | 9,3 | PZ2/PH2 |
| 4,8 | 32 | 3,0 | 1,5 | 4,1 | 9,3 | PZ2/PH2 |
| 4,8 | 38 | 3,0 | 1,5 | 4,1 | 9,3 | PZ2/PH2 |
| 4,8 | 45 | 3,0 | 1,5 | 4,1 | 9,3 | PZ2/PH2 |
| 4,8 | 50 | 3,0 | 1,5 | 4,1 | 9,3 | PZ2/PH2 |
| 4,8 | 60 | 3,0 | 1,5 | 4,1 | 9,3 | PZ2/PH2 |
| 4,8 | 70 | 3,0 | 1,5 | 4,1 | 9,3 | PZ2/PH2 |
| 4,8 | 75 | 3,0 | 1,5 | 4,1 | 9,3 | PZ2/PH2 |
| 4,8 | 80 | 3,0 | 1,5 | 4,1 | 9,3 | PZ2/PH2 |
| 4,8 | 90 | 3,0 | 1,5 | 4,1 | 9,3 | PZ2/PH2 |
| 4,8 | 100 | 3,0 | 1,5 | 4,1 | 9,3 | PZ2/PH2 |
| 5,5 | 16 | 3,4 | 1,7 | 4,8 | 10,3 | PZ3/PH3 |
| 5,5 | 19 | 3,4 | 1,7 | 4,8 | 10,3 | PZ3/PH3 |
| 5,5 | 22 | 3,4 | 1,7 | 4,8 | 10,3 | PZ3/PH3 |
| 5,5 | 25 | 3,4 | 1,7 | 4,8 | 10,3 | PZ3/PH3 |
| 5,5 | 32 | 3,4 | 1,7 | 4,8 | 10,3 | PZ3/PH3 |
| 5,5 | 38 | 3,4 | 1,7 | 4,8 | 10,3 | PZ3/PH3 |
| 5,5 | 40 | 3,4 | 1,7 | 4,8 | 10,3 | PZ3/PH3 |
| 5,5 | 45 | 3,4 | 1,7 | 4,8 | 10,3 | PZ3/PH3 |
| 5,5 | 50 | 3,4 | 1,7 | 4,8 | 10,3 | PZ3/PH3 |
| 5,5 | 60 | 3,4 | 1,7 | 4,8 | 10,3 | PZ3/PH3 |
| 5,5 | 70 | 3,4 | 1,7 | 4,8 | 10,3 | PZ3/PH3 |
| 5,5 | 75 | 3,4 | 1,7 | 4,8 | 10,3 | PZ3/PH3 |
| 5,5 | 80 | 3,4 | 1,7 | 4,8 | 10,3 | PZ3/PH3 |
| 5,5 | 90 | 3,4 | 1,7 | 4,8 | 10,3 | PZ3/PH3 |
| 5,5 | 100 | 3,4 | 1,7 | 4,8 | 10,3 | PZ3/PH3 |
| 6,3 | 16 | 3,8 | 2,0 | 5,8 | 10,9 | PZ3/PH3 |
| 6,3 | 19 | 3,8 | 2,0 | 5,8 | 10,9 | PZ3/PH3 |
| 6,3 | 22 | 3,8 | 2,0 | 5,8 | 10,9 | PZ3/PH3 |
| 6,3 | 25 | 3,8 | 2,0 | 5,8 | 10,9 | PZ3/PH3 |
| 6,3 | 32 | 3,8 | 2,0 | 5,8 | 10,9 | PZ3/PH3 |



KREPSER.RU

МАГАЗИН СТРОИТЕЛЬНОГО КРЕПЕЖА, ИНСТРУМЕНТА

8 (499) 390 79 09, 8 (926) 848 50 50
INFO@KREPSER.RU

САМОРЕЗ НЕРЖАВЕЮЩИЙ ПО МЕТАЛЛУ СО СВЕРЛОМ, ПОТАЙНАЯ ГОЛОВКА DIN 7504 0

| D мм. | L мм. | K мм. | P мм. | DP мм. | DK мм. | штиц |
|-------|-------|-------|-------|--------|--------|---------|
| 6,3 | 38 | 3,8 | 2,0 | 5,8 | 10,9 | PZ3/PH3 |
| 6,3 | 40 | 3,8 | 2,0 | 5,8 | 10,9 | PZ3/PH3 |
| 6,3 | 45 | 3,8 | 2,0 | 5,8 | 10,9 | PZ3/PH3 |
| 6,3 | 50 | 3,8 | 2,0 | 5,8 | 10,9 | PZ3/PH3 |
| 6,3 | 60 | 3,8 | 2,0 | 5,8 | 10,9 | PZ3/PH3 |
| 6,3 | 70 | 3,8 | 2,0 | 5,8 | 10,9 | PZ3/PH3 |
| 6,3 | 75 | 3,8 | 2,0 | 5,8 | 10,9 | PZ3/PH3 |
| 6,3 | 80 | 3,8 | 2,0 | 5,8 | 10,9 | PZ3/PH3 |
| 6,3 | 90 | 3,8 | 2,0 | 5,8 | 10,9 | PZ3/PH3 |
| 6,3 | 100 | 3,8 | 2,0 | 5,8 | 10,9 | PZ3/PH3 |