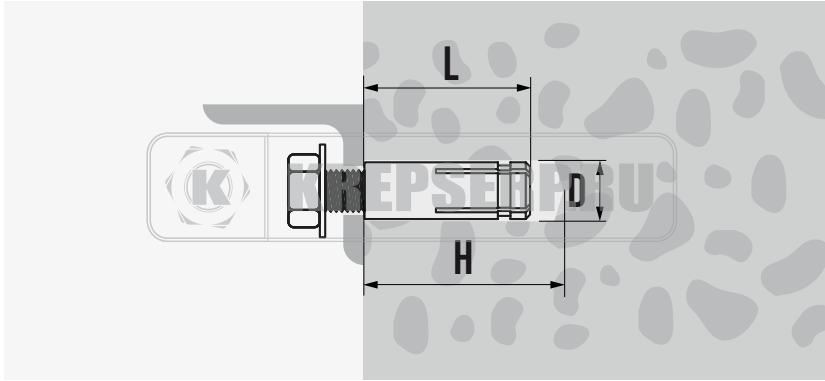




## АНКЕР ЗАБИВНОЙ ЛАТУННЫЙ

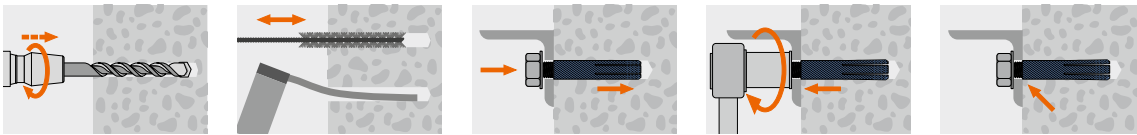


### ОПИСАНИЕ

АНКЕР ЗАБИВНОЙ ЛАТУННЫЙ – ЭТО КРЕПЕЖНОЕ ИЗДЕЛИЕ ДЛЯ МОНТАЖА РАЗЛИЧНЫХ СТРОИТЕЛЬНЫХ КОНСТРУКЦИЙ, ИЗГОТОВЛЕННОЕ ИЗ ЛАТУННОЙ СТАЛИ. ПРЕДСТАВЛЯЕТ ИЗ СЕБЯ ЦИЛИНДРИЧЕСКУЮ ГИЛЬЗУ РАЗЛИЧНОГО ДИАМЕТРА С ВНУТРЕННЕЙ РЕЗЬБОЙ И РАСПИРАЮЩИМ КОНУСОМ С РИФЛЁНОЙ ПОВЕРХНОСТЬЮ.

ЯВЛЯЕТСЯ НАДЁЖНЫМ КРЕПЁЖНЫМ ЭЛЕМЕНТОМ, ДОЛГОВЕЧЕН, ПРОЧЕН И ПРОСТ В МОНТАЖЕ.

### УСТАНОВКА



Артикул	Резьба	D мм.	L мм.	длина резьбы	Глубина отверстия H мм.	кол-во в упаковке шт.
1730006AM	M6	8	22	15	28	100
1730008AM	M8	10	27	18	35	100
1730010AM	M10	12	34	22	40	100
1730012AM	M12	16	38	21	45	50